

Návrh nového interiéru kanceláře VŠB-TU



Název akce:

**Nové vybavení
interiéru kanceláře**

Lokalita:

Ostrava - Poruba

Objednatel:

VŠB - TU

Odpovědný projektant:

Ing. Adam Kašing

Obsah:

Titulní strana

K
project & design

11/2019

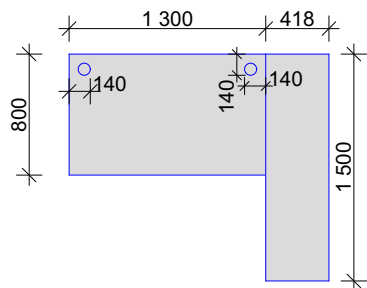
Stůl (stolová sestava) vč. stolové desky

Konstrukce kovové podnože

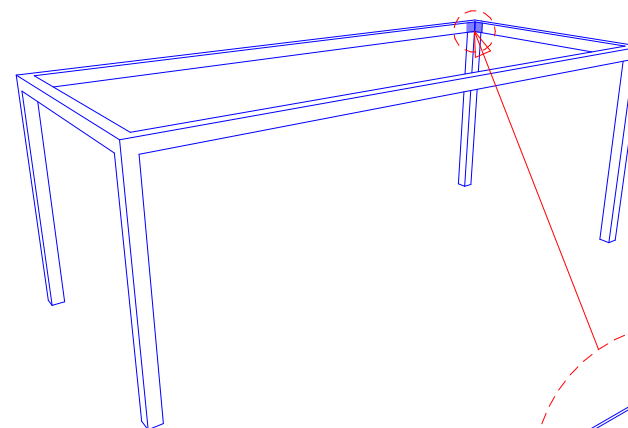
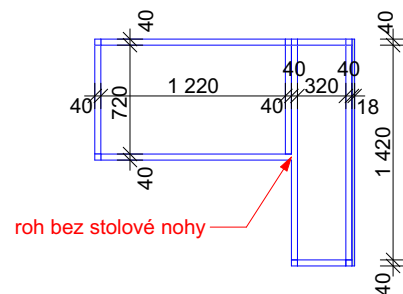
Stolové desky z DTD tl. 36 mm. Desky jsou přichyceny k podnožím stolu pomocí vrtů s podložkou. Sestava opatřena kabelovým žlabem a vyfrézovaným otvorem v desce pro vedení kabelů. Dekor desek dle výběru investora (Kronospan K360). ABS Hrany v dekoru materiálu desky.

Podnože provedy z jeklu 40x40 mm s povrchovou úpravou komaxit (odstín RAL bílá)
Menší část stolu opatřena čelní krycí deskou 1500x540 mm z LTD lamino tl. 18 mm.

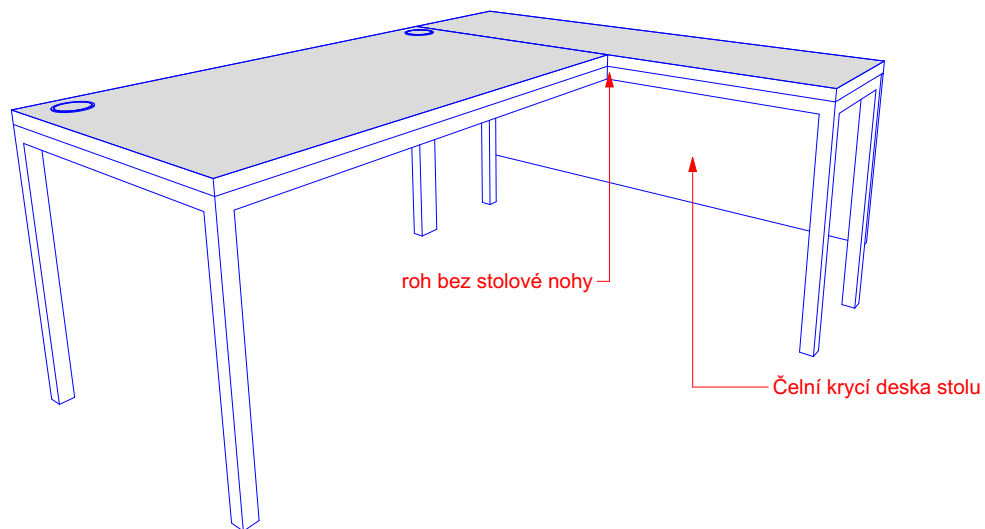
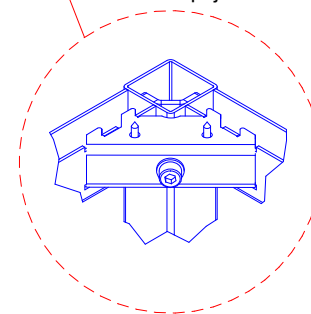
Deska



Podnož



Detail spoje v rohu konstrukce



Všechny rozměry bude nutno před samotnou realizací prověřit na místě zhotovitelem, který bude interiér realizovat.

Název akce:

**Nové vyabavení
interiéru kanceláře**

Lokalita:

Ostrava - Poruba

Objednatel:

VŠB - TU

Odpovědný projektant:

Ing. Adam Kašing

Obsah:

Katalogový list č.1

K
project & design

11/2019

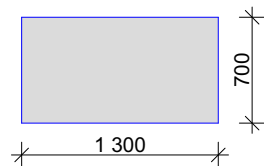
Pol.2

Stůl (stolová sestava) vč. stolové desky

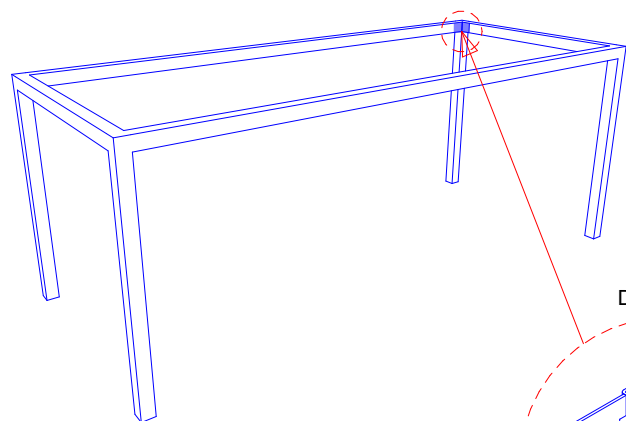
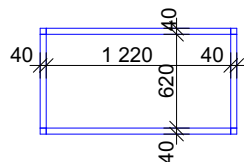
Konstrukce kovové podnože

Stolová deska z DTD tl. 36 mm. Deska je přichycena k podnoži stolu pomocí vrtů s podložkou. Stůl opatřen kabelovým žlabem a vyfrézovaným otvorem v desce pro vedení kabelů. Dekor desky dle výběru investora (Kronospan K360). ABS Hrany v dekoru desky. Podnož stolu proveda z jeklu 40x40 mm s povrchovou úpravou komaxit (odstín RAL bílá)

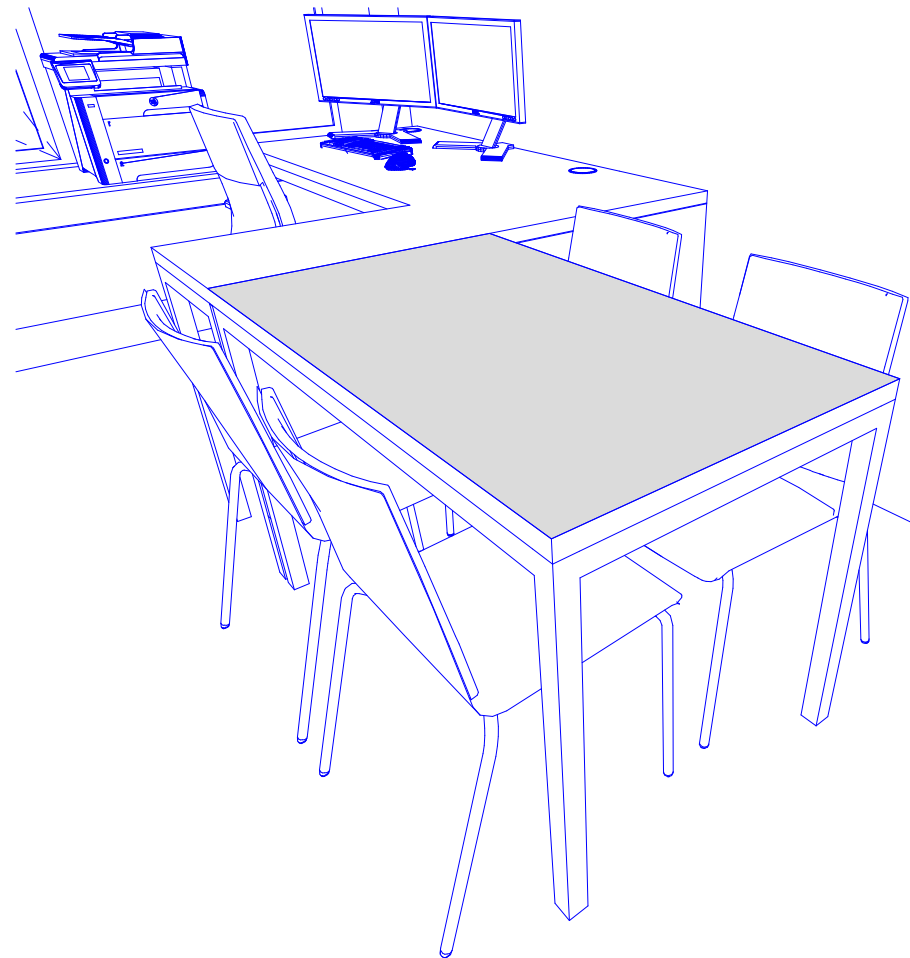
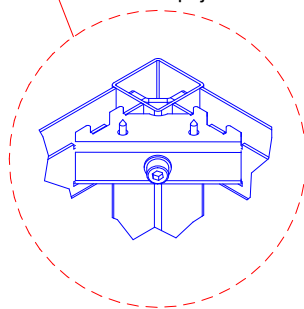
Deska



Podnož



Detail spoje v rohu konstrukce



Všechny rozměry bude nutno před samotnou realizací prověřit na místě zhotovitelem, který bude interiér realizovat.

Název akce:

**Nové vyabavení
interiéru kanceláře**

Lokalita:

Ostrava - Poruba

Objednatel:

VŠB - TU

Odpovědný projektant:

Ing. Adam Kašing

Obsah:

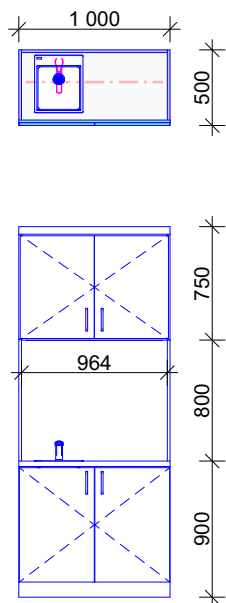
Katalogový list č.2

K
project & design

11/2019

Pol.3

Kuchyňský kout vč. dřezu



Kuchyňský kout je vyroben z LTD lamino tl. 18 mm vdekoru dle výběru investora (Kronospan K360).

Pracovní deska do níž je vsazen dřez je vyrobena za materiálu Postforming (dekor beton) vhodného do vlhkého prostředí. Ve spodní desce horních skříněk, bude proveden zafrézovaný LED páskek.

Na zadní, obkladové desce kuch. koutu, bude přilepeno zrcadlo (přesné rozměry a pozice zrcadla před nalepením určí investor. Předpokládáný rozměr zrcadla je 800 x 500 mm)

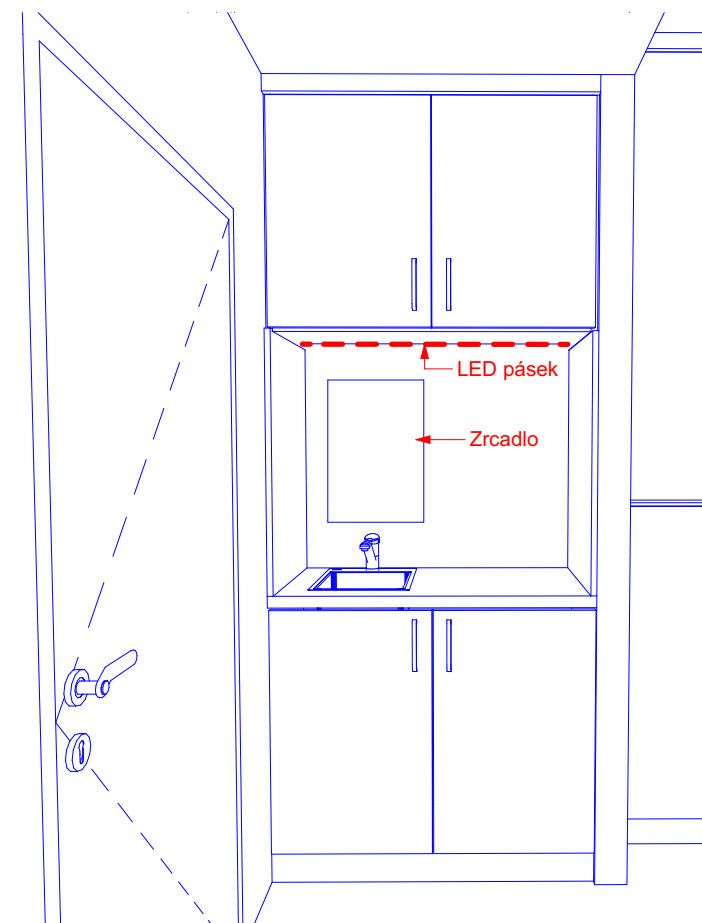
Korpus skříně v provedení LTD tl. 18 mm, materiál dle výběru investora (Kronospan K360).

ABS hrana - PVC, vrstvená tl. 2 mm / kombinace 0,5 mm - na zátěžových (kontaktních) hranách. Hrany ABS jsou zakulacený - rádius R2.

Úchytky dvířek - hranaté v provedení satin chrom, průřezu 25 x 26 mm, délky 190mm (viz obr.) Dvířka plná z LTD v dekoru dle výběru investora(bílá).

Soklová část s výškovou rektifikace +15mm.

Dekory jsou pouze orientační a budou upřesněny investorem.



Všechny rozměry bude nutno před samotnou realizací prověřit na místě zhotovitelem, který bude interiér realizovat.

Název akce:

Lokalita:

Objednatel:

Odpovědný projektant:

Obsah:

**Nové vybavení
interiéru kanceláře**

Ostrava - Poruba

VŠB - TU

Ing. Adam Kašing

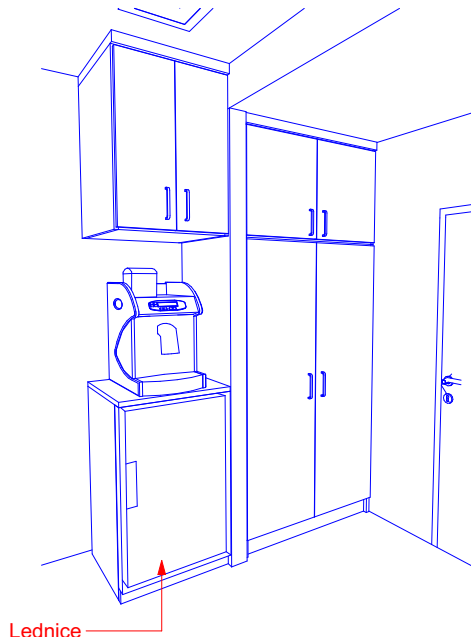
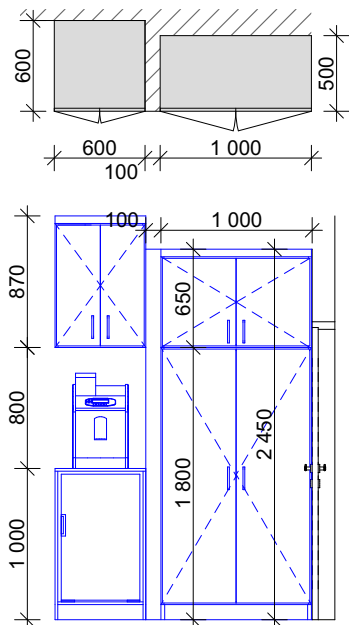
Katalogový list č.3

K
project & design

11/2019

Pol.4

Šatní skříň vč. skříňe na lednici a zavěšené skříňe nad lednicí



Korpus skříňe v provedení LTD tl. 18 mm, materiál dle výběru investora (Kronospan K360).

ABS hrana - PVC, vrstvená tl. 2 mm / kombinace 0,5 mm - na zátěžových (kontaktních) hranách. Hrany ABS jsou zakulaceny - rádius R2.

Úchytky dvířek - hranaté v provedení satín chrom, průřezu 25 x 26 mm, délky 190mm (viz obr.) Dvířka plná z LTD v dekoru dle výběru investora(bílá). Soklová část s výškovou rektifikací +15mm.

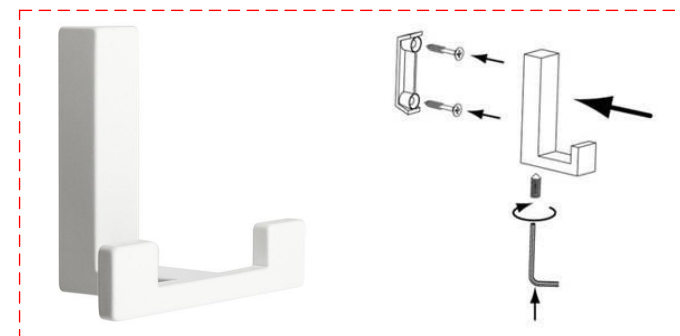
Dekory jsou pouze orientační a budou upřesněny investorem.

Uvnitř spodní části šatní skříňe bude umístěna šatní tyč pro zavěšování šatních ramýnek na oděvy.

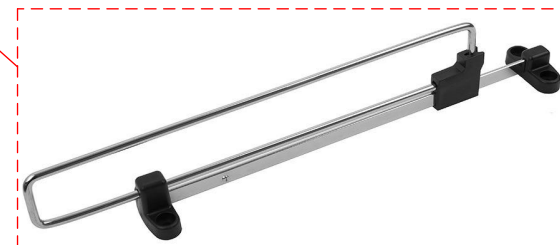
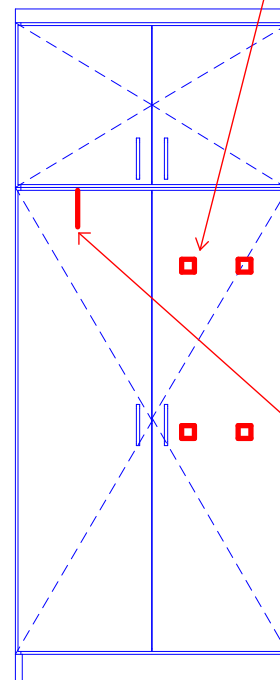
Skříň na lednici (1000 x 600 x 600 mm), vč. dvířek pro osazení lednice (lednice dodává investor sám)

Skříň nad lednicí (870 x 600 x 600 mm)je připevněna ke zdivu pomocí hmoždin s vruty přes vyztroušenou konstrukci zádové desky skříňe.

Typ věšáku pro zavěšení oděvu a háček pro pověšení oděvu



Šatní skříň (2 450 x 1000 x 500 mm), bude rozdělena na 2 části. Jedna část bude opatřena výsuvnou šatní tyčí na ramýnka. Druhá část bude opatřena věšáky, které budou sloužit pro rychlé pověšení oděvů.



Všechny rozměry bude nutno před samotnou realizací prověřit na místě zhotovitelem, který bude interiér realizovat.

Název akce:

Lokalita:

Objednatel:

Odpovědný projektant:

Obsah:

**Nové vybavení
interiéru kanceláře**

Ostrava - Poruba

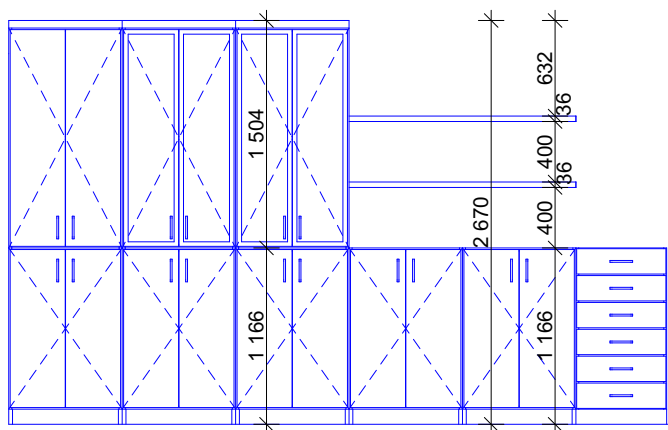
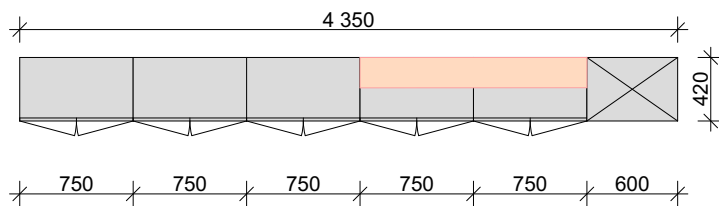
VŠB - TU

Ing. Adam Kašing

Katalogový list č.4

K
project & design

11/2019



Skříňová sestava (š.4350 x v.2670 x hl.420 mm)

Korpus skříně v provedení LTD tl. 18 mm, materiál dle výběru investora (Kronospan K360).

ABS hrana - PVC, vrstvená tl. 2 mm / kombinace 0,5 mm - na zátěžových (kontaktních) hranách. Hrany ABS jsou zakulacené - rádius R2.

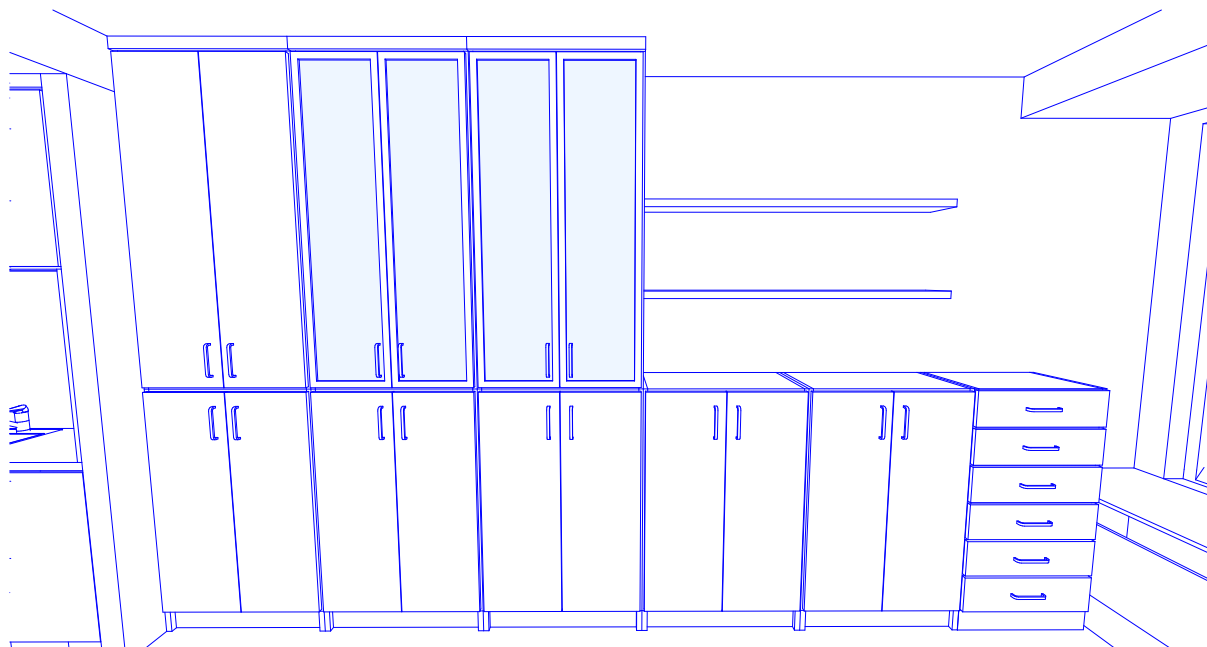
Dno vsazené tl. 18mm, půda naložená, tl. 18mm s horní lištou v. 50 mm s přesahem přes dvířka.

Úchytky dvířek - hranaté v provedení satin chrom, průřezu 25 x 26 mm, délky 190mm (viz obr.)

Dvířka plná nebo prosklená v Alu rámečku (viz. Obr.) - průřez Alu rámečku hranatý, rozměr 35 x 20,6, pro sklo tl 4 mm, materiál stříbrný elox, spoj na 45 st., výplň čiré sklo tl. 4mm. Závěsy

prosklených dvířek s Alu rámečkem - designové provedení, materiál zinkový odlitek, montáž do LTD na vrut, přitah dvířek pomocí pružiny, polohově nastavitelné ve 3 směrech pomocí excentru, montáž pomocí rychlomontážních podložek na clip systém. Upevnění závěsu v Alu rámečku

pomocí oválné, zafrézované misky v Alu rámečku. Soklová část s výškovou rektifikací +15mm. Žáda skříně plná - provedení LTD tl. 18mm, materiál dle výběru investora (Kronospan K360), vsazená do drážky.



Všechny rozměry bude nutno před samotnou realizací prověřit na místě zhotovitelem, který bude interiér realizovat.

Název akce:

**Nové vybavení
interiéru kanceláře**

Lokalita:

Ostrava - Poruba

Objednatel:

VŠB - TU

Odpovědný projektant:

Ing. Adam Kašing

Obsah:

Katalogový list č.5

K
project & design

11/2019

Pol.6 Police kotvené do zdiva

2ks

Police bude vyrobena z LTD tl. 36 mm v dekoru dle výběru investora (Kronospan K360). ABS hrana - PVC, vrstvená tl. 2 mm / kombinace 0,5 mm - na zátěžových (kontaktních) hranách.

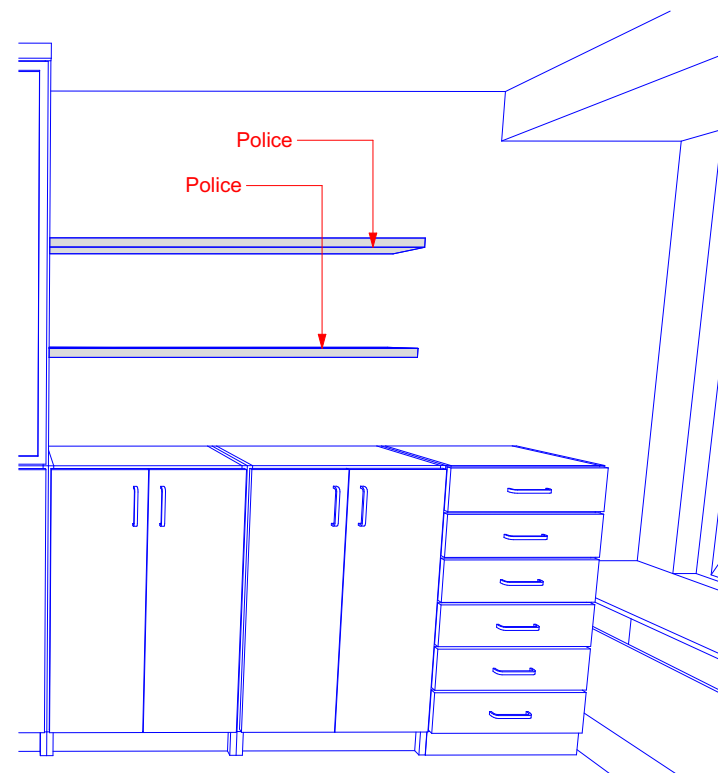
Hrany ABS jsou zakulacené - rádius R2 a jsou ve shodném dekoru jako police.

Police bude přikotvena ke zdivu pomocí podpěrek polic viz obrázek níže.

Rozmístění polic je patrné z výkresu

Vzorová podpěrka police

Skrytá montáž, max.zatížení vč.polic 9 kg při použití 2 nosičů,
nosný čep: SW 10 mm, výškové seřízení: +- 4 mm,
seřízení sklonu police, ocel pozinkovaná.



Všechny rozměry bude nutno před samotnou realizací prověřit na místě zhotovitelem, který bude interiér realizovat.

Název akce:

**Nové vybavení
interiéru kanceláře**

Lokalita:

Ostrava - Poruba

Objednatel:

VŠB - TU

Odpovědný projektant:

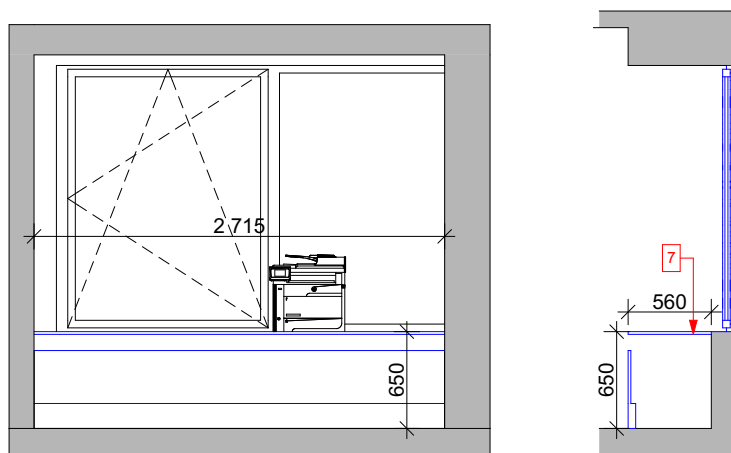
Ing. Adam Kašing

Obsah:

Katalogový list č.6

K
project & design

11/2019



Výměna parapetu (š. 2 715 x v. 650 x hl. 560 mm)

-výměna parapetní desky vč. čelní desky za desku z LTD tl. 18 mm v provedení dle výběru investora (Kronospan K360).

Součástí úpravy desky bude přeložení kabeláže do elektro žlabu.

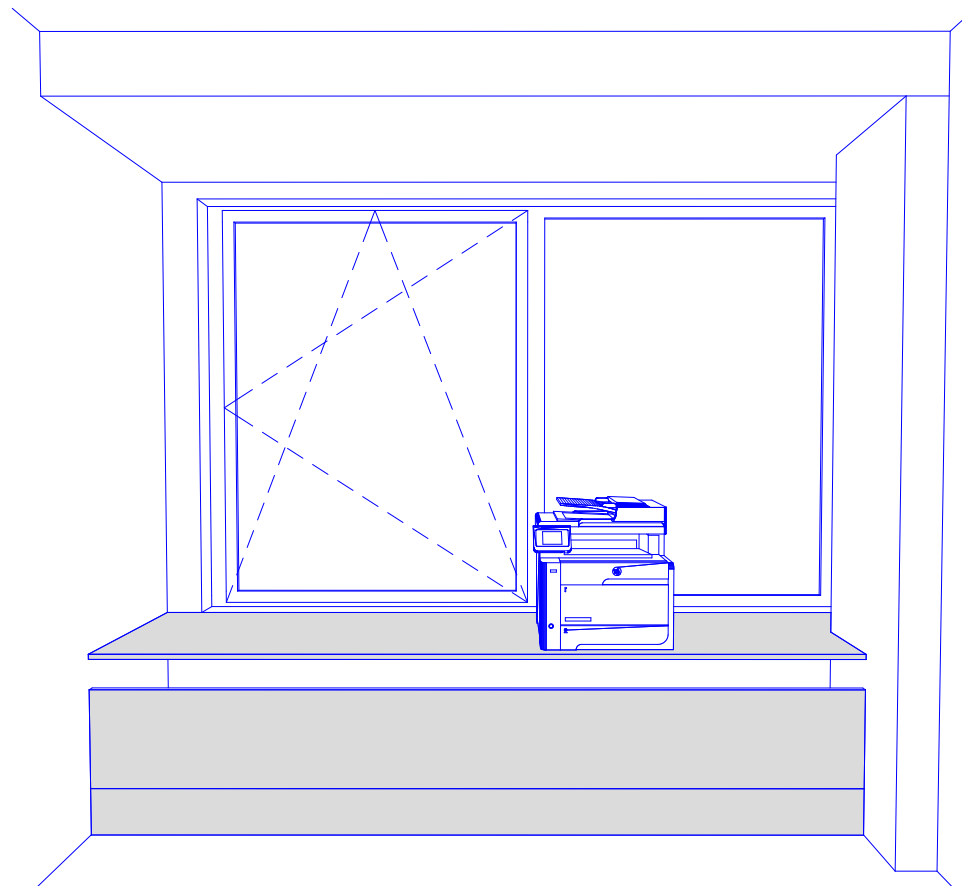
Čelní deska bude provedena jako odjímatelná, pro přístup k elektroinstalaci a radiátoru, který se nachází za ní.

Kryt parapetu - nutno doměřit na místě.


Čelní deska bude provedena nová. Materiál LTD t. 18 mm (Kronospan K360).

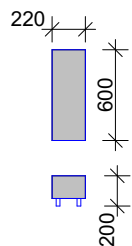
ABS hrany - PVC, vrstvená tl. 2 mm / kombinace 0,5 mm - na zátěžových (kontaktních) hranách. Hrany ABS hrany jsou zakulaceny - rádius R2.

Čelní deska bude zavěšena na kovovou konstrukci krytu radiátorů.

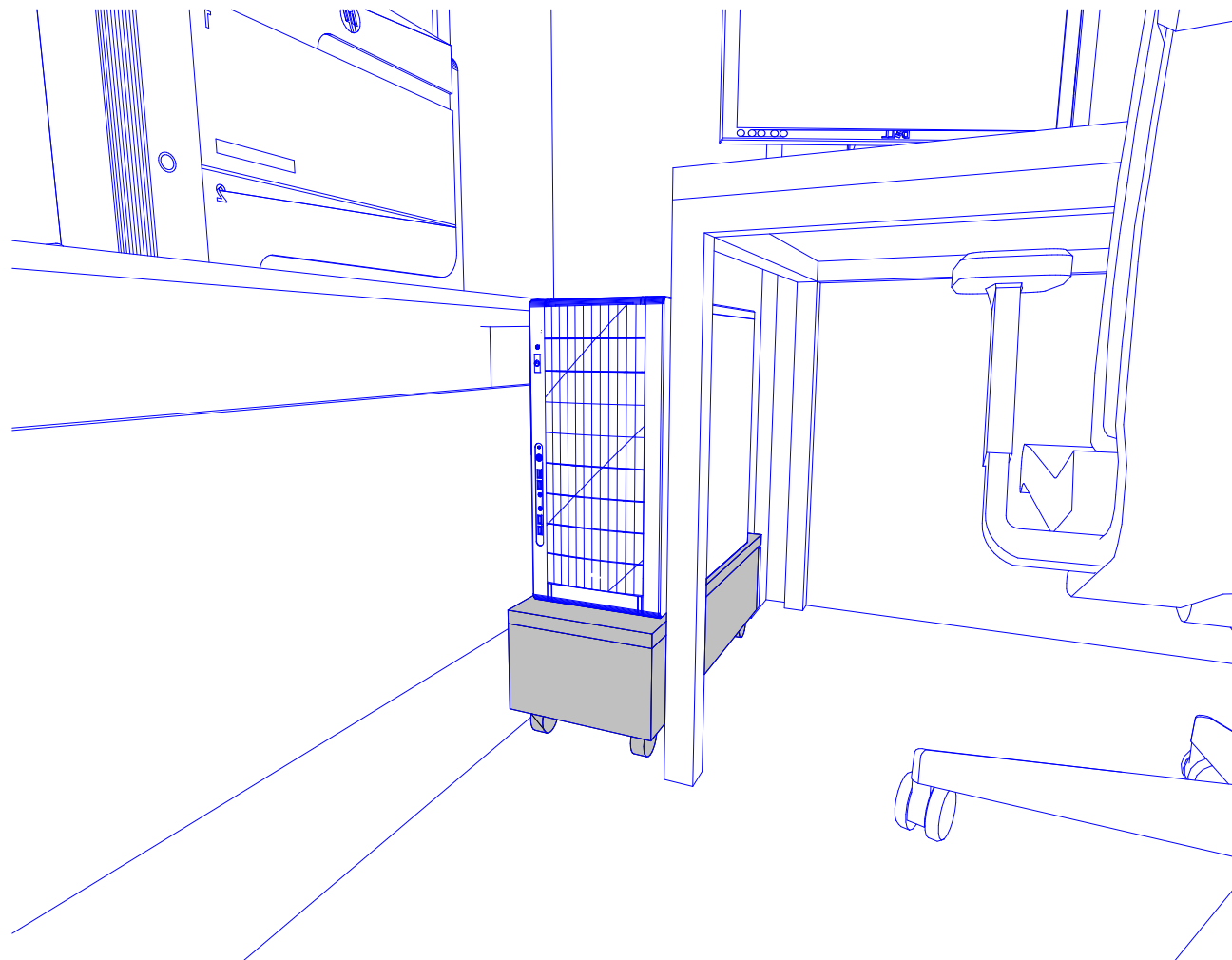


Všechny rozměry bude nutno před samotnou realizací prověřit na místě zhotovitelem, který bude interiér realizovat.

Název akce:	Lokalita:	Objednatel:	Odpovědný projektant:	Obsah:		11/2019
Nové vybavení interiéru kanceláře	Ostrava - Poruba	VŠB - TU	Ing. Adam Kašing	Katalogový list č.7		



Podstavec (š.220 x d. 600 x v. 200 mm) je vyroben z LTD tl. 18 mm, materiál dle výběru investora (Kronospan K360). ABS hrana - PVC, vrstvená tl. 2 mm / kombinace 0,5 mm - na zátěžových (kontaktních) hranách. Hrany ABS jsou zakulacené - rádius R2. Kolečka podstavce plastová, otočná (4ks), povrch koleček je uzpůsoben pro druh podlahy (plastový nebo gumový) Dekory jsou pouze orientační a budou upřesněny investorem.



Všechny rozměry bude nutno před samotnou realizací prověřit na místě zhotovitelem, který bude interiér realizovat.

Název akce:

Lokalita:

Objednatel:

Odpovědný projektant:

Obsah:

**Nové vybavení
interiéru kanceláře**

Ostrava - Poruba

VŠB - TU

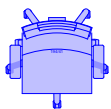
Ing. Adam Kašing

Katalogový list č.8

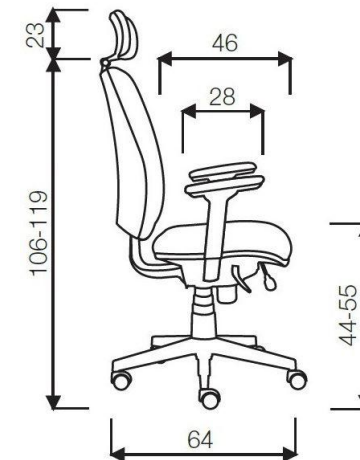
K
project & design

11/2019

Kancelářské křeslo na kolečkách s výškově nastavitelným posedem a područkami. Pogumovaná kolečka, hliníkový leštěný nosný kříž, síťovaná záda, odolný materiál potahu, možnost výběru materiálu a barvy potahu.



- potah EXPO - šedá
- kříž hliníkový leštěný LOOP + chromový píst
- kolečka velký průměr 65 mm pro koberec
- podhlavník fixní
- Esynchro
- Područky



Všechny rozměry bude nutno před samotnou realizací prověřit na místě zhotovitelem, který bude interiér realizovat.

Název akce:

Lokalita:

Objednatel:

Odpovědný projektant:

Obsah:

**Nové vybavení
interiéru kanceláře**

Ostrava - Poruba

VŠB - TU

Ing. Adam Kašing

Katalogový list č.9

Pol.10 Konferenční židle

Moderní stohovatelná konferenční židle s opěrákem opatřeným černou prodyšnou síťovinou.

- nosnost 130 kg
- hmotnost 6 kg
- stohovatelnost 5 ks



Všechny rozměry bude nutno před samotnou realizací prověřit na místě zhotovitelem, který bude interiér realizovat.

Název akce:

Lokalita:

Objednatel:

Odpovědný projektant:

Obsah:

**Nové vybavení
interiéru kanceláře**

Ostrava - Poruba

VŠB - TU

Ing. Adam Kašing

Katalogový list č.10

K
project & design

11/2019

Dekor Kronospan K360



Dveřní závěsy



Orientační dekor koberce

**Položka se nebude
realizovat**

Nová podlahová krytina: zátěžový koberec v tmavším odstínu šedé. Podlahová plocha koberce cca 10 m². Koberec bude proveden lepením ze čtverců vč. soklu s lištou.

Všechny rozměry bude nutno před samotnou realizací prověřit na místě zhotovitelem, který bude interiér realizovat.

Název akce:

**Nové vyabavení
interiéru kanceláře**

Lokalita:

Ostrava - Poruba

Objednatel:

VŠB - TU

Odpovědný projektant:

Ing. Adam Kašing

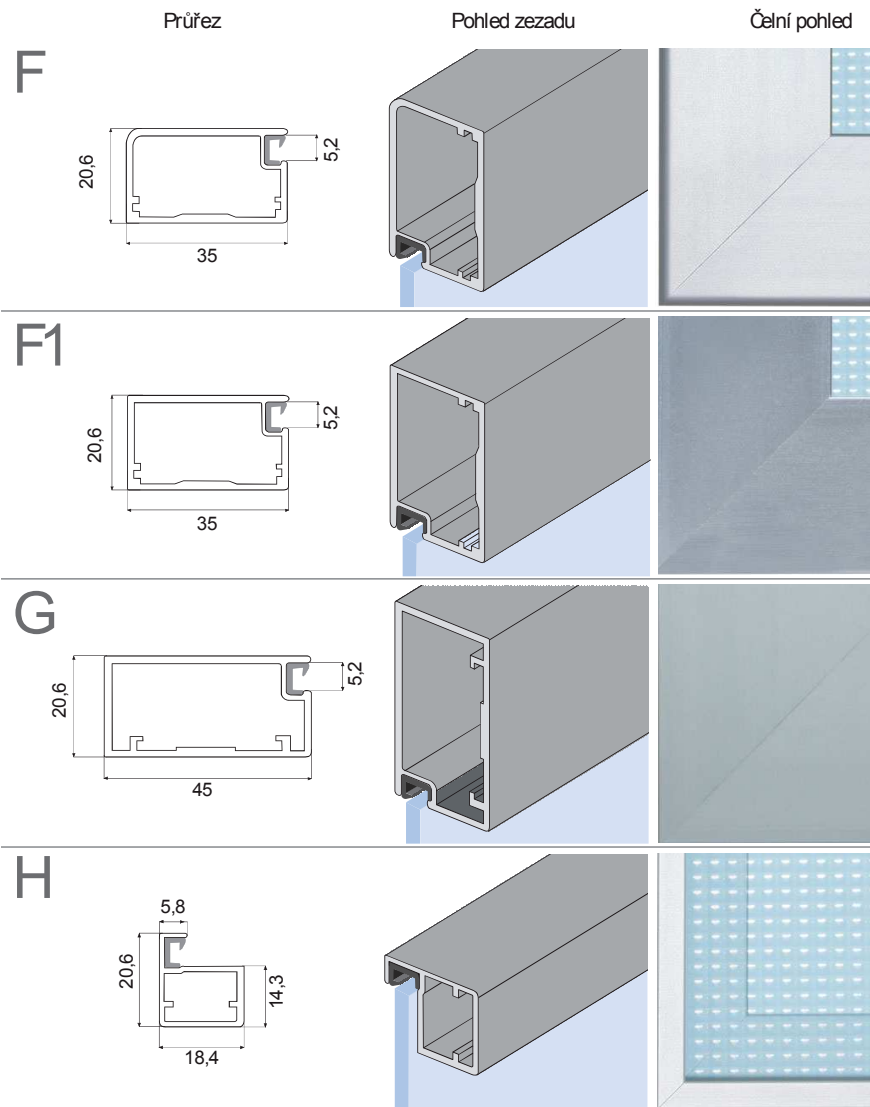
Obsah:

Katalogový list č.11

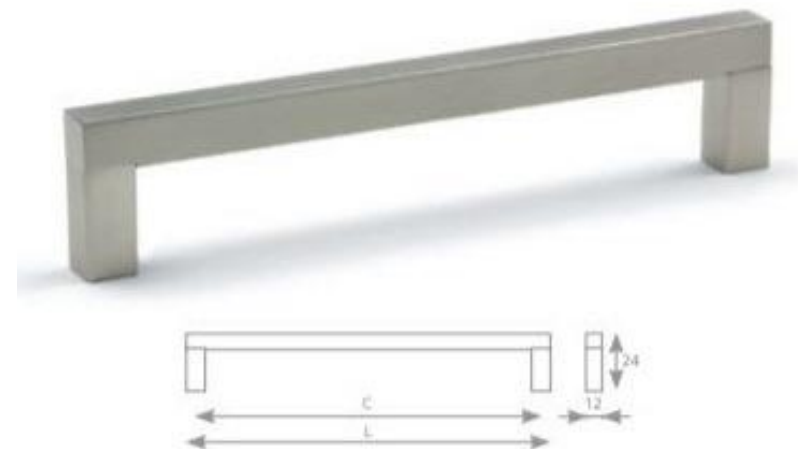
K
project & design

11/2019

Hliníkové rámečky skříňových dvířek



Vzorová úchytka dvířek skříní



HLINÍK / ALUMINIUM	IMITACE NEREŽI / ST. STEEL IMITATION	C (mm)	L (mm)
36910	36920	128	140
36911	36921	160	172
36912	36922	224	236
36913	36923	320	332
36914	36924	432	444
36915	36925	544	556
36916	×	672	684

Všechny rozměry bude nutno před samotnou realizací prověřit na místě zhotovitelem, který bude interiér realizovat.

Název akce:

**Nové vybavení
interiéru kanceláře**

Lokalita:

Ostrava - Poruba

Objednatel:

TOPTAX

Odpovědný projektant:

Ing. Adam Kašing

Obsah:

Katalogový list č.12

K
project & design

11/2019